

**Wägezellen
Kraftaufnehmer
Messeinrichtungen**

Wägezelle KAD

Besondere Merkmale

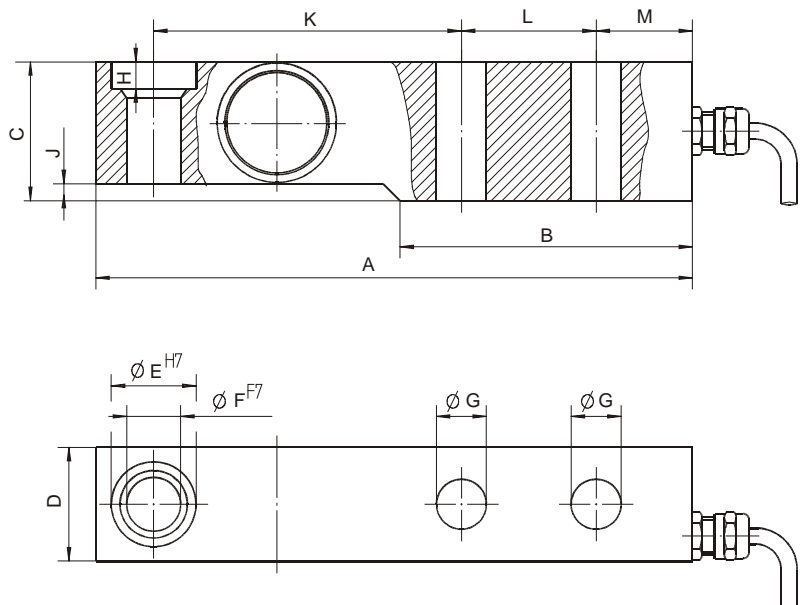
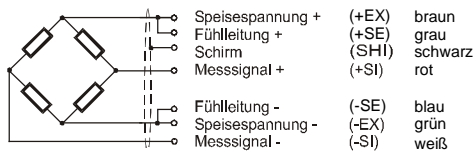
- 0,5 t bis 5t (5kN bis 50 kN)
- Genauigkeitsklasse C1, C3 (0,1/0,05) gemäß OIML-R 60
- robuste Ausführung
- hermetisch dichte Kapselfung (IP 67)
- aus rostfreiem Stahl
- Sechisleitertechnik



Maßbild

Anschlussbelegungen

Kabellänge 3,0 m



Nennlast	A	B	C	D	E	F	G	H	J	K	L	M	Masse
KAD 0,5t (5kN)	155	76	36	29,5	Ø22	Ø14	Ø13	7	4,7	80	35	25	1 kg
KAD 1t (10kN)	155	76	36	29,5	Ø22	Ø14	Ø13	7	5,8	80	35	25	1 kg
KAD 2t (20kN)	155	76	36	29,5	Ø22	Ø14	Ø13	7	3,6	80	35	25	1 kg
KAD 5t (50kN)	192	96	49	43	Ø41,3	Ø25,5	Ø21,5	15,9	4,6	105	40	24	2 kg

Technische Daten

Kraftaufnehmer / Wägezellen

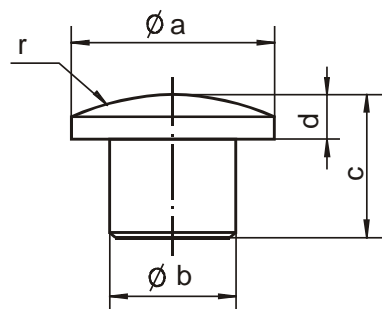
Genauigkeitsklasse		0,1	0,05	C1	C3
Nennkraft (=F _N)	kN	5/10/20/50			
Nennlast (=F _N)	t			0,5/1/2/5	
zulässige Grenzkraft/last	%F _N		150		
Bruchkraft/last	%F _N		>500		
Grenzquerkraft/last	%F _N		100		
Mindestanwendungsbereich	%F _N			25	
Referenztemperatur	°C		+23		
Nenntemperaturbereich	°C	-20 +60			
Gebrauchstemperaturbereich	°C		-30 +70	-10 +40	
Lagertemperaturbereich	°C		-40 +70		
Schutzart (EN 60529)			IP 67		
Nennkennwert (=S)	mV/V		2,000± 0,002		
Nullsignaltoleranz	%S		≤1		
max. Speisespannung	V		10		
Eingangswiderstand	Ω		380 ± 30		
Ausgangswiderstand	Ω		352 ± 1,5		
Isolationswiderstand	Ω		> 5 · 10 ⁹		
Zusammengesetzter Fehler ¹⁾	%S			≤0,030	≤0,021
Veränderlichkeit ¹⁾	%S			≤0,030	≤0,010
Linearitätsfehler ²⁾	%S	≤0,1	≤0,05		
Umkehrspanne ²⁾	%S	≤0,1	≤0,05		
TK des Nullsignals pro 10K	%S	≤0,05	≤0,025	≤0,025	≤0,008
TK des Kennwertes pro 10K	%S	≤0,1	≤0,05	≤0,017	≤0,008
Nullpunktrückkehrfehler (30min)	%S	≤0,1	≤0,05	≤0,050	≤0,017
Kriechfehler (30min)	%S			≤0,049	≤0,024

1) nach VDI / VDE 2637

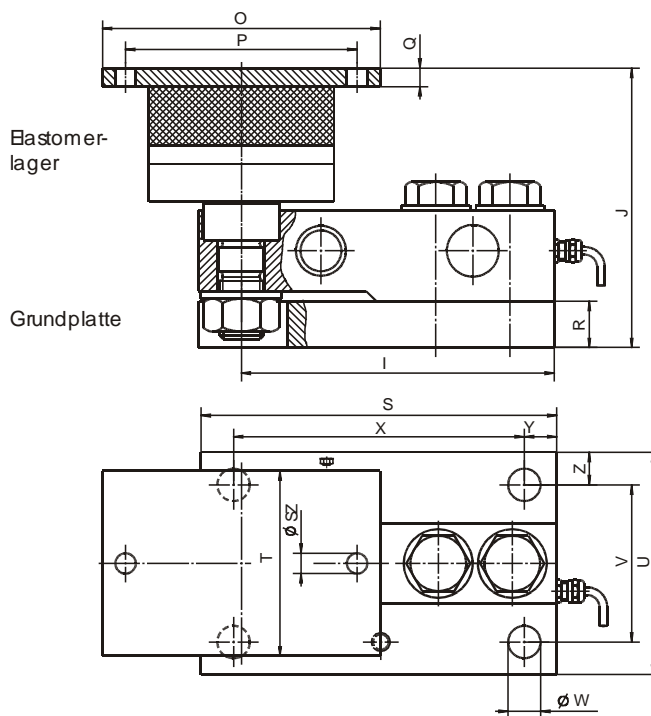
2) nach VDI / VDE 2638

Montage- und Einbauhilfsmittel

Nennlast	a	b	c	d	r
KAD 0,5t...2t (5kN...20kN)	21,5	14 h7	37	17	R50
KAD 5t (50 kN)	41	25,5 h7	29	9	R50



Krafteinleitungskalotte



Nennlast	I	N	O	P	Q	R	S	T	U	V	W	X	Y	Z
KAD 0,5t...2t (5kN...20kN)	140	125	120	100	10	20	155	60	100	75	Ø 13,5	130	12,5	Ø 9
KAD 5t (50 kN)	169	151	150	125	10	25	192	100	120	85	Ø 17,5	157	17,5	Ø 11

Typenschlüssel / Bestellbeispiel

KAD/1t/C1

(für Wägezellen)

KAD/10kN/0,1

(für Kraftaufnehmer)

Zubehör / Optionen

	Typschlüssel	Bezeichnung	
Krafteinleitungskalotte	XKM 039	Krafteinleitungskalotte K25-50 für KAD 5t (50kN)	
	XKM 047	Krafteinleitungskalotte K14-50 für KAD 0,5t (5kN)...2t (20kN)	
Elastomerlager	XKM 050.01	Elastomerlager für KAD 0,5t (5kN)	Quersteifigkeit 1200 N/mm
	XKM 050.03	Elastomerlager für KAD1t (10kN) und 2t (20kN)	Quersteifigkeit 3000 N/mm
	XKM 054	Elastomerlager für KAD 5t (50kN)	
Grundplatten	XKM 064	Grundplatte für KAD 0,5t (5kN)... für KAD/2t (20kN)	
	XKM 065	Grundplatte für KAD 5t (50kN)	

