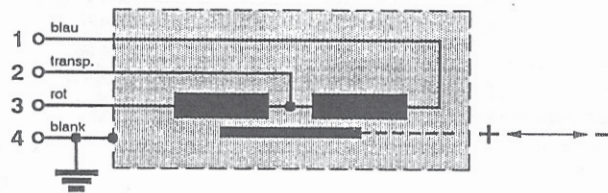
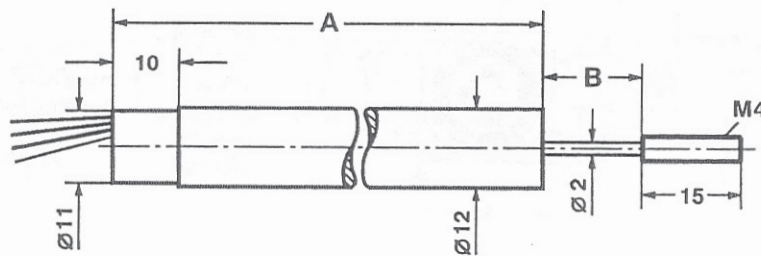


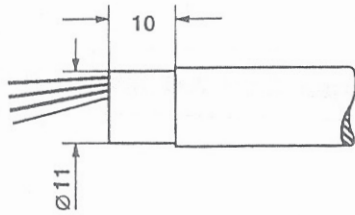
Induktive Wegaufnehmer Baureihe TK Meßlängen 2 bis 200 mm



TYPE		TK-1	TK-5	TK-10	TK-25	TK-50	TK-100	
A	Gehäuselänge	mm	30	55	95	170	270	435
B	Kern in Endstellung (+)	mm	19.3	15	15	15	15	15
	Nennmeßweg gesamt	mm	2	10	20	50	100	200
	Ohmscher Widerstand 1-3	Ohm	240	300	135	155	135	90
	Induktivität 1-3	mH	22	46	22	30	33	27
	Empfindlichkeit	mV/V	185	345	350	455	570	745
	Kerngewicht	g	3.7	5.6	8.5	13.8	20.3	29.2
	Gesamtgewicht	g	13.9	25.2	42	81	127	213

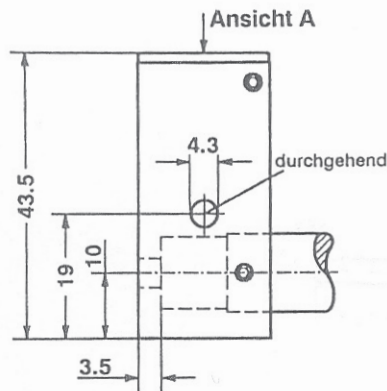
Meßprinzip Differentialdrossel
 Fehlerklassen 1=0.5% 2=0.25% 3=0.1%
 Empfohlene Trägerfrequenz 5 kHz
 Brückenspeisespannung 2-4 Veff
 Material rostfreier Stahl

Schlüssel für die Typenbezeichnung TK-...-...-...
 Nennweg ±
 Anschlußart
 Fehlerklasse
 z.B. TK-10-K-2 Nennweg ±10mm, Kabelanschluß, Linearität ±0.25%

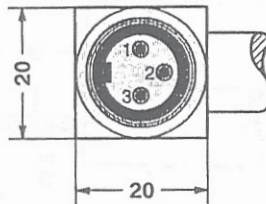


Anschlußart - L -
Litzenausgang

Speisung blau(1), rot(3)
Signal transp.(2)
Litzenlänge 60mm

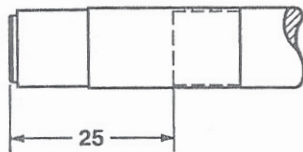


A



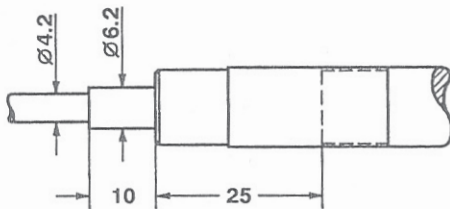
Anschlußart - S -
Steckerbock

Speisung 1, 3
Signal 2
Stecker Amphenol 3260001
Binder 09-2005-00-03
Gewicht 35g
Material Al schwarz elox.



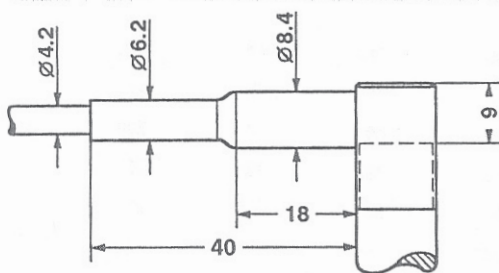
Anschlußart - Z -
Zentralstecker

Speisung 1, 2
Signal 3 oder 4
Stecker Lemo F0S304PAG
Gewicht 10g



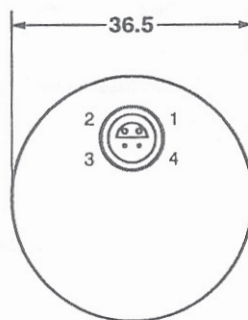
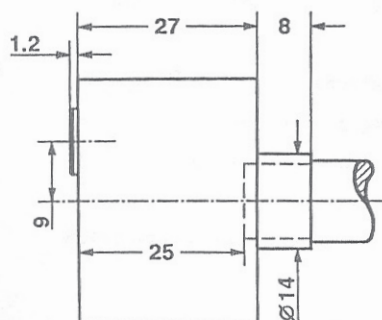
Anschlußart - K -
Kabelausgang gerade

Speisung blau(1), rot(3)
Signal transp.(2)
Gewicht 10g + 23g/m
Material Al schwarz elox.



Anschlußart - W -
Winkel-Kabelausgang

Speisung blau(1), rot(3)
Signal transp.(2)
Gewicht 10g + 23g/m
Material Al schwarz elox.



Anschlußart - E -
Elektronik Anbau-

Speisung 1 = 0V, 4 = +Ub
Signal 3 = -Ua, 2 = +Ua
Spannung(+ Ub) 10-28V
Strom(+ Ib) 25mA
Ausgang(Ua) ±2V ±10%
Stecker Lemo F0S304PAG
Gewicht 60g
Material Al schwarz elox.